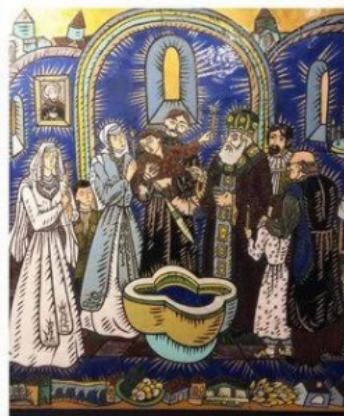
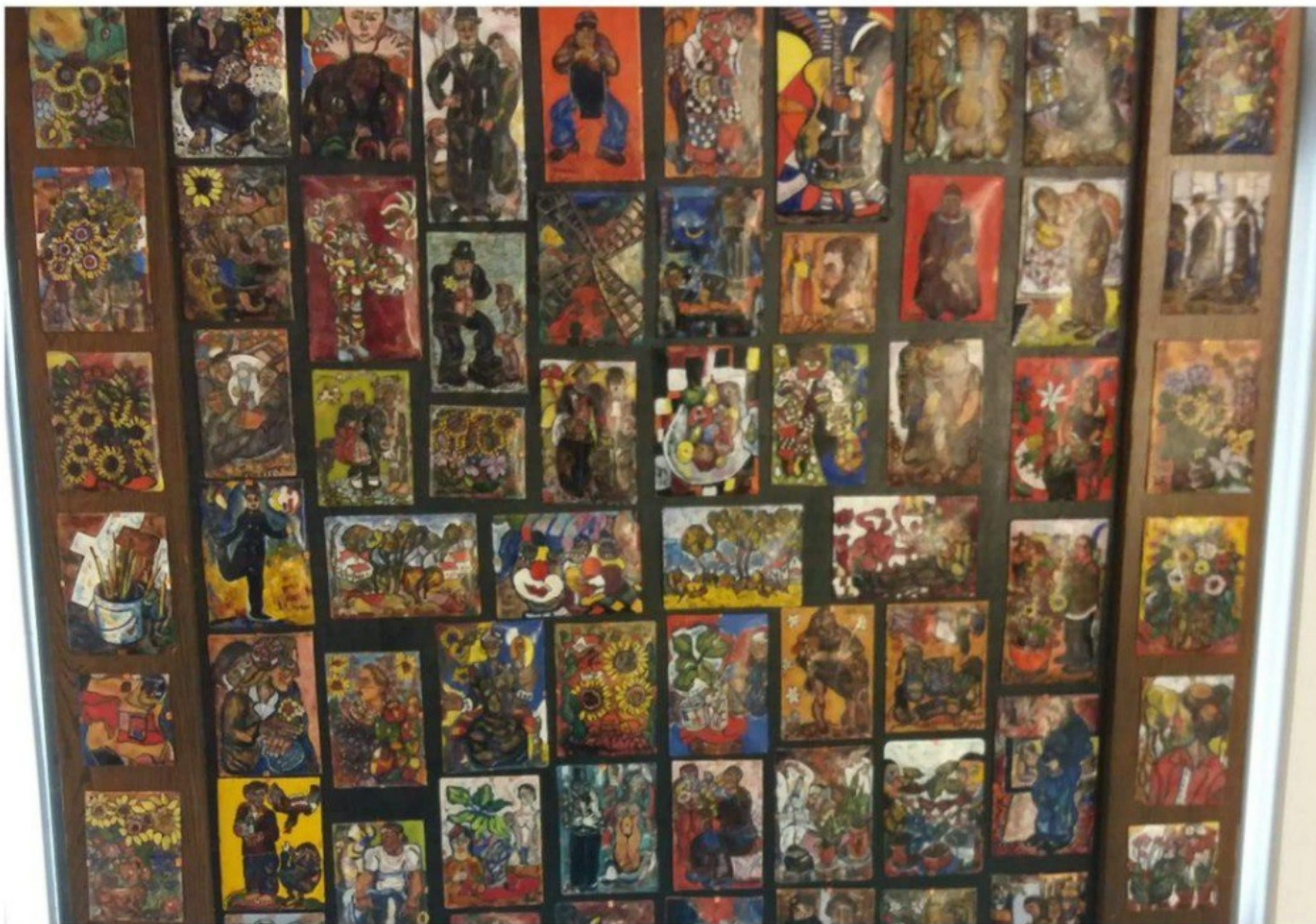


«Особенные» люди из района Лефортово посетили музей современного искусства

09.10.2019



Специалистами социальной реабилитации инвалидов филиала «Лефортово» ТЦСО «Южнопртвовый» была организована экскурсия-выставка в МОСКОВСКИЙ МУЗЕЙ СОВРЕМЕННОГО ИСКУССТВА

Московский музей современного искусства — первый в России государственный музей, целиком специализирующийся на искусстве XX и XXI веков. С момента открытия музей многократно расширил сферу своей деятельности и получил признание широкой публики. Сегодня музей является одним из самых активных участников художественной жизни столицы.

Музей открыл свои двери 15 декабря 1999 года при поддержке Правительства Москвы и Департамента культуры города Москвы.

Основателем и директором музея стал Зураб Церетели, Президент Российской Академии художеств. Его личная коллекция, состоявшая более чем из 2000 работ известных художников XX века, положила начало музейному собранию.

Позднее фонды музея значительно пополнились, и в настоящее время это одно из самых представительных собраний отечественного искусства XX столетия.

Большая часть коллекции состоит из произведений российских авторов, однако в экспозиции есть и работы зарубежных художников: графические листы Пабло Пикассо, Фернана Леже, Хуана Миро и Джорджо де Кирико, скульптуры Сальвадора Дали, Армана и Арнальдо Помодоро, живопись Анри Руссо и Франсуазы Жило, инсталляции

Юкинори Янага.

Ядро коллекции музея составляют произведения классиков русского авангарда начала XX столетия.

Адрес страницы: <http://lefortovo.mos.ru/presscenter/news/detail/8407207.html>

[Управа района Лефортово города Москвы](#)